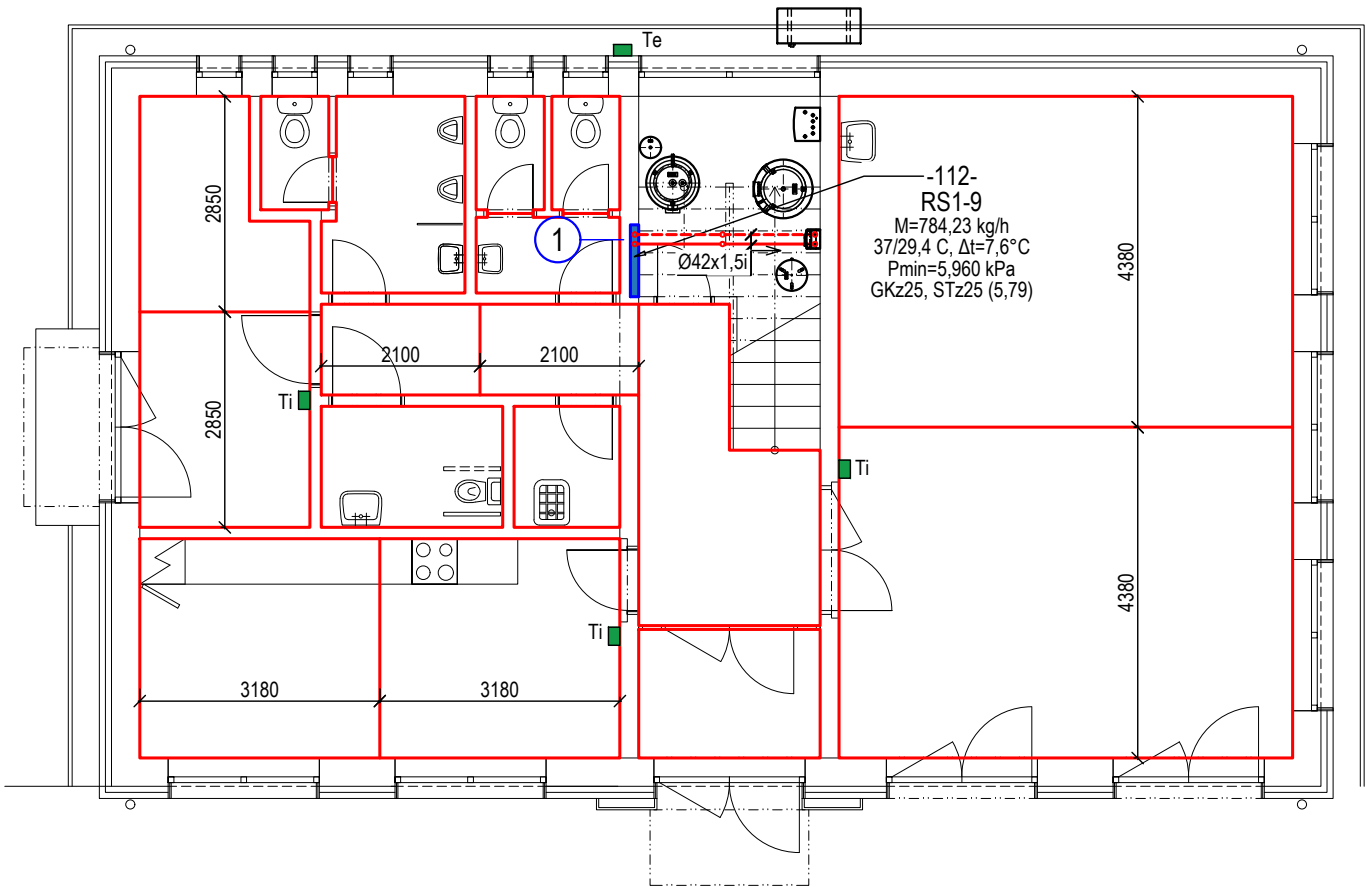
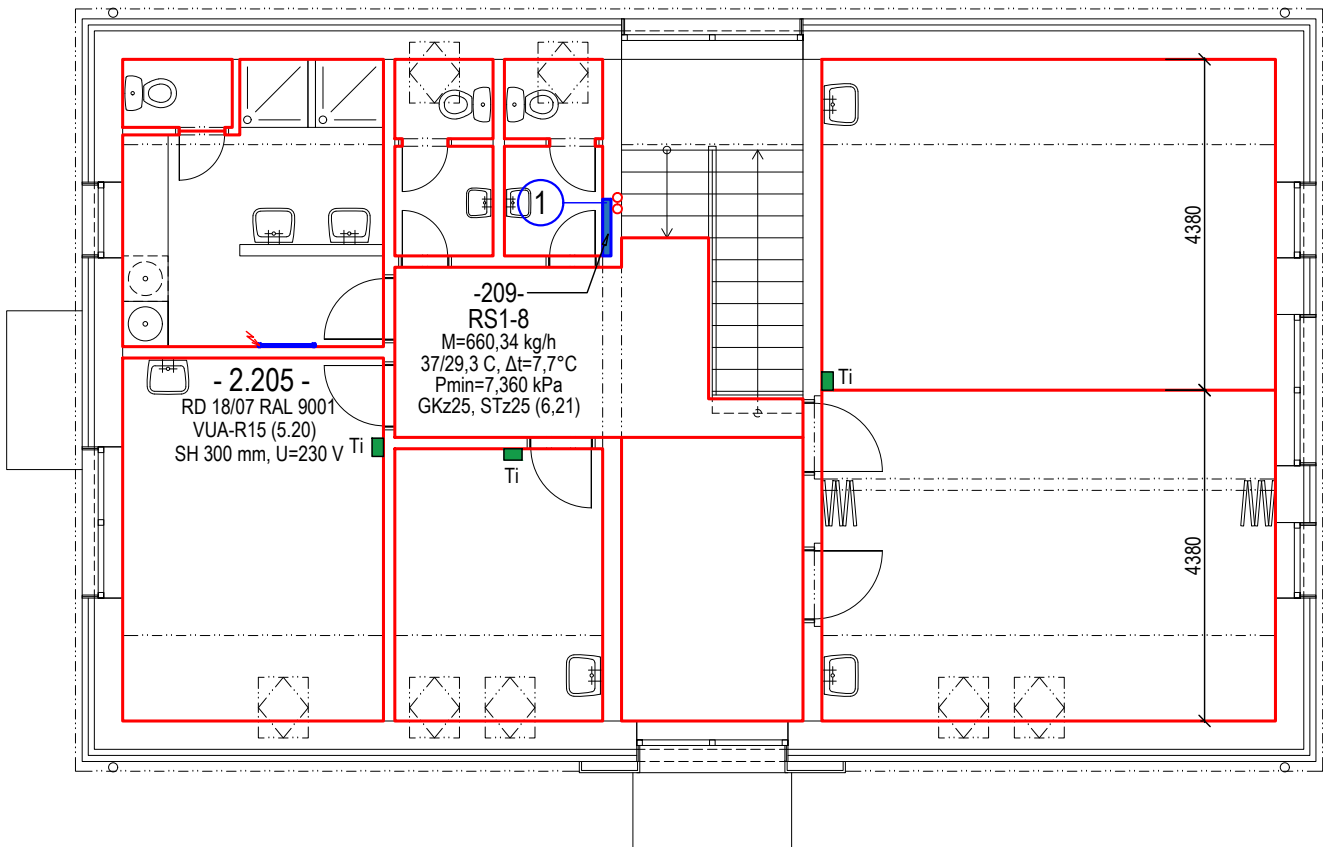


PÔDORYS 1. NP:



PÔDORYS 2. NP:

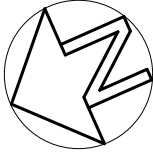


LEGENDA POTRUBIA:

- TC POTRUBIE Z UHLÍKOVEJ OCELE OKRUH TEPELNÉHO ČERPADLA
- POTRUBIE Z UHLÍKOVEJ OCELE AKUMULAČNÝ ZÁSOBNÍK-ROZDEĽOVAČ
- UVK POTRUBIE Z UHLÍKOVEJ OCELE VETVA PODLAHOVÉ VYKUROVANIE 37/29,4,°C, Δt=7,6°C
- TUV POTRUBIE Z UHLÍKOVEJ OCELE VETVA OHREV TÚV
- PLAST-HLINÍKOVÉ POTRUBIE REHAU RAUTITAN STABIL Ø20x2,9 V OCHRANNEJ RÚRKE
- PLASTOVÉ POTRUBIE PODLAHOVÉHO VYKUROVANIA RAUTHERM Ø17x2
- PLASTOVÉ POTRUBIE PODLAHOVÉHO VYKUROVANIA-V OCHRANNEJ RÚRKE
- SMER TOKU MÉDIA
- REDUKCIA POTRUBIA
- EXPANZNÉ POTRUBIE
- DOPLŇANIE SYSTÉMU ÚVK
- DILATÁCIE PODLAHOVÉHO VYKUROVANIA
- OKRUH PODLAHOVÉHO VYKUROVANIA
- OKRUH PODLAHOVÉHO VYKUROVANIA S OKRAJOVOU ZÓNOU
- ZÓNA PRECHODOVÝCH POTRUBÍ
- KÚPEĽNÝ VYKUROVACÍ REBRÍK VÝŠKY 1800 mm S ELEKTRICKOU VLOŽKOU

POZNÁMKA:

- PROJEKTOVÁ DOKUMENTÁCIA JE SPRACOVANÁ V ROZSAHU REALIZAČNÝ PROJEKT
- PROJEKTANT NENESIE ŽIADNU ZODPOVEDNOSŤ ZA ZMENY USKUTOČNENÉ PRI REALIZÁCII BEZ JEHO SÚHLASU
- PROJEKT RIEŠI KONCEPCIU, FUNKČNÉ A DISPOZIČNÉ VZŤAHY, VEĽKOSŤ VYKUROVACÍCH TELIES, TRASY POTRUBIA A NENAHŔADZA, VÝROBNÚ A DIELENSKÚ DOKUMENTÁCIU DODÁVATEĽA STAVBY
- PROJEKTOVÁ DOKUMENTÁCIA JE SPRACOVANÁ PODĽA AKTUÁLNYCH PODKLADOV VÝROBKOV A ZARIADENÍ V ČASE SPRACOVANIA PROJEKTU
- UMIESTNENIE ZARIADENÍ UPRESNIŤ PRED MONTÁŽOU S INVETOROM A PROJEKTANTOM
- PRI MONTÁŽNYCH PRÁČACH DODRŽAŤ BEZPEČNOSŤ PRÁČE A SÚVISIACE PREDPISY
- PRI OSADZOVANÍ STROJNÉHO ZARIADENIA DODRŽAŤ POKYNY A NÁVODY VÝROBCOM ZARIADENÍ
- MONTÁŽ ZARIADENÍ A ROZVODOV PREVÁDZAŤ V KOORDINÁCII S OSTATNÝMI PROFESIAMÍ



te=-16 °C  
B=12

SADA Č.

GENRÁLNY PROJEKTANT: mArchus, s.r.o., Mirka Nešpora 7, 080 01 Prešov			
HL. PROJEKTANT	ZODP. PROJEKTANT	VYPRACOVAL	
Ing. Marek Gmitro	Ing. Oto Scholtz	Ing. Oto Scholtz	
NÁZOV STAVBY, MIESTO		TP-PROJEKT, s.r.o. NÁMESTIE MIERU 1 080 01 PREŠOV e-mail:tpprojektpo@gmail.com	
KOMUNITNÉ CENTRUM SPIŠSKÁ BELÁ		DIEL	ÚSTREDNÉ VYKUROVANIE
Spišská Belá parc. č. 1856/4, 1856/1, Spišská Belá		STUPEŇ	DRS
OBJEKT: SO-01, Komunitné centrum		ZÁK. ČÍSLO	TP-26/18
INVESTOR: Mesto Spišská Belá, Petzvalova 18, 059 01 Spišská Belá		DÁTUM	05/2018
OBSAH VÝKRESU:		FORMÁT	2xA4
PÔDORYS 1. NP, 2. NP - DILATÁCE		MIERKA	1:100